

社会科デジタル教材

児童や生徒が楽しく学習できるクイズ教材や先生の資料作成を助ける教材を紹介します。
面倒な設定は不要で、すぐに使えるデジタル教材を揃えました。

デジタル都道府県資料白地図

県別白地図が地図帳レベルの詳しさを、地域の学習に大活躍

- 先生が学習に必要な内容の地図をテーマの中から選んでブラウザ上に手軽に表示できる資料図集です。(インターネット接続が必要です)
- 詳密地方別地図のデータをベースに、社会科学学習に必須の情報を漏れなく掲載しました。



タブレットや電子黒板で使えるテーマ図

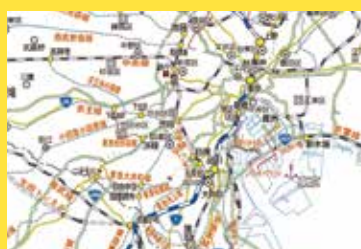
タブレットPC や電子黒板でブラウザ上に手軽に表示できます。
地域学習や歴史・公民の学習でも使える資料図を用意できます。保存や印刷は自由にできます。



自治体図(境界入り)
市の学習用に自治体図に境界を入れた白地図です。



歴史関連図
郷土の歴史学習に威力を発揮します。



交通網図
流通の学習や人々の移動を考えるのに重要です。



水系図(ブランク)
小テストがすぐにできる囲み入りの図です。



デジタル都道府県資料白地図

- ファイル形式：PDFデータ(都道府県別詳細白地図)
- 収録白地図数：各県23種(47都道府県収録)
- 提供方法：専用サイトからダウンロード(アクセス用QRコードを納品します)

商品コード **1000020**

◎定価 **19,800**円(本体価格18,000円)

[デジタル版動作環境]

- ブラウザ Google Chrome、Microsoft Edge、Safari、Firefoxの各最新版が動作するPC、タブレット
- インターネットに接続できる環境
- 推奨解像度 1280×768px以上 ※インストールは不要です

収録するテーマと記載内容

- 県全図** 全項目を含む詳細な県資料図
- 県自治体図*** 自治体記号や名称
- 県水系図*** 河川湖沼
- 県地勢図*** 河川湖沼/平野/台地/山地/山脈/丘陵等
- 県地形特色図** 河川湖沼/山/峠/滝/岬/灯台/ダム等
- 県交通網図** 道路網/鉄道網/航路/空港/港湾
- 県産業資料図** 河川湖沼/ダム/発電所/主な鉱山・廃鉱/自治体名
- 県環境資料図** 世界自然遺産/ラムサール湿地/ユネスコジオパーク/国立・国定公園/希少生物など
- 県歴史関連図** 史跡・名勝/神社仏閣/伝統工芸品/重伝建/旧国名等

*印の図には小テストに便利な名称の部分が囲みになったものも収録しています。
※テーマによって、名称入り、名称なし等、複数の白地図を収録しています。

■掲載商品の詳細は、弊社カタログをご覧ください。

株式会社 **全教図**

〒170-0012 東京都豊島区上池袋1-38-2

TEL 03-3917-0331(代) FAX 03-3915-6564

E-mail : info@zenkyozu.co.jp URL : https://www.zenkyozu.co.jp

●販売店

全教図

クイズカード 知ってる?SDGs(デジタル版付)

動画で
チェック



クイズを通して、楽しみながらSDGsについて考えられます。

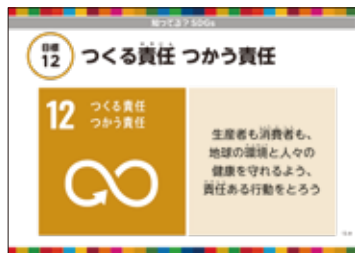
- webブラウザで展開するデジタル版と使いやすいA4判カードをセットにしたハイブリッド教材です。どちらも収録内容は同じです。
- SDGsの基本的な内容を解説する「知ってる?SDGs」と「SDGsクイズ」のカードで構成されています。
- クイズにはSDGsの17のゴール(目標)に関するキーワードが含まれています。児童や生徒のSDGsへの関心を高め、理解を深められる問題を収録しています。

カード内容

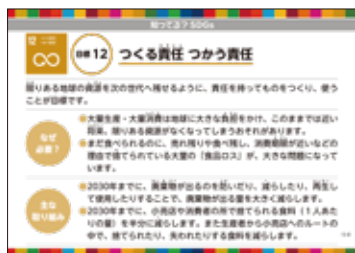
- ①知ってる? SDGs
SDGsの概要、目標1～17の解説(カード18枚)
- ②SDGs クイズ
SDGsに関するクイズの問題、答えと解説(カード42枚)



① 基本的な内容がわかる! 「知ってる?SDGs」

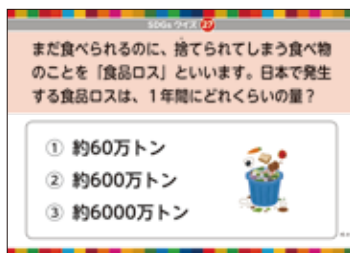


(オモテ)



(ウラ)

② より深く考えよう! 「SDGsクイズ」



(オモテ)



(ウラ)

PCのブラウザ上で使えるデジタル版付き!



パソコンやタブレットでブラウザを使ったクイズに挑戦できます。各自のタブレットですべてのカードが見られますので調べ学習にも大活躍! インストールやダウンロードは不要です。ご購入後すぐに活用できます。(インターネット接続が必要です)



クイズカード 知ってる? SDGs (デジタル版付)

- 60枚組 ●A4判(210×297mm)カード ●両面カラー ●解説書付 ●収納ケース入り
- デジタル版アクセスキー付

商品コード **1450610**

◎ 定価 **24,200**円(本体価格22,000円)

[デジタル版動作環境]

- ブラウザGoogle Chrome、Microsoft Edge、Safari、Firefoxの各最新版が動作するPC、タブレット
- インターネットに接続できる環境
- 推奨解像度 1280×768px以上 ※インストールは不要です

SDGsクイズ 問題例

【生活や命・健康にかかわるSDGsクイズ】

- 1日200円未満で生活する人は、どれくらいいる?
- 家にトイレがない人は、世界に何人? ほか

【人権や平等にかかわるSDGsクイズ】

- 学校に行けずに働く子どもは、世界に何人?
- 日本の国会議員のうち、女性議員はどれくらい? ほか

【環境や国際協力にかかわるSDGsクイズ】

- 日本人が捨てる食べ物の量は、1年にどれくらい?
- 海に流出するプラスチックごみの量は、1年にどれくらい? ほか

デジタル資料集 都道府県のまとめ

動画で
チェック



パワーポイントで簡単操作!自作の資料づくりにも役立ちます。



- 1つの県単位ごとに主な都市などを配置したパワーポイント形式の白地図資料です。
- 各都道府県には「自然」と「農水産品・伝統品」の2種類のデータを用意しました。学習内容に合わせて、必要な収録データを選んで活用いただけます。
- 先生が独自に写真や文字情報、音声などを追加できます。また、農水産物や伝統工芸品等のアイコン素材を多数収録。組み合わせでオリジナル資料を作成できます。

- 収録データ**
- 自然編 (47 都道府県)
主な市町村名/海・河川湖沼/主な火山・山/山脈・平野・盆地・丘陵/国立公園・国定公園/ラムサール・ジオパーク・景勝地
 - 農水産品・伝統編 (47 都道府県)
主な市町村名/農産品・漁港・水揚げ品/重要無形民俗文化財・伝統的工芸品
- 付録データ**
- アイコン素材 (約 170 種) 農水産物、伝統工芸品など
 - 交通地図 (日本全国) ※PDFデータ

デジタル資料集 都道府県のまとめ

商品コード **1000010**
定価 **9,900**円(本体価格9,000円)

- CD-ROM ● パワーポイント使用 ● 教師用解説書付
- 対応OS: Windows7以上 ※パワーポイントが必要です。



文字の入力や写真、イラストの挿入など加工ができます。ワークシート作りにも便利です。



複数の情報を重ねて表示したり、アニメーション機能を使うなど見せ方を工夫できます。



約170種のアイコン素材を収録。サイズ変更も自由自在です。

めざせ!地図記号マスター

動画で
チェック



三択クイズで地図記号を楽しく学習!



- 2万5千分の1地形図で使用されている地図記号を3択クイズにまとめました。小学生には1~50問の入門編、中学生以上には1~100問のマスター編が対応します。
- 問題を選択したり、選択した順番を変えられます。ランダムに10問選ぶ機能も搭載しています。

- 収録内容**
- 01 小・中学校 / 02 高等学校 / 03 図書館 / 04 市役所 / 05 町村役場 / 06 博物館 / 07 消防署 / 08 病院 / 09 官公署 / 10 税務署 / 11 保健所 / 12 交番 / 13 警察署 / 14 裁判所 / 15 郵便局 / 16 老人ホーム / 17 寺院 / 18 神社 / 19 工場 / 20 記念碑 / 21 煙突 / 22 温泉 / 23 灯台 / 24 風車 / 25 高塔 / 26 城跡 / 27 墓地 / 28 発電所等 / 29 史跡・名勝・天然記念物 / 30 港湾 / 31 漁港 / 32 ダム / 33 せき / 34 田 / 35 畑 / 36 茶畑 / 37 果樹園 / 38 針葉樹林 / 39 広葉樹林 / 40 竹林 / 41 笹地 / 42 荒地 / 43 噴気口 / 44 都府県界 / 45 高速道路 / 46 国道・県道 / 47 トンネル / 48 JR 線 / 49 JR 線以外 / 50 地下鉄及び地下式鉄道 / 51 温室等 / 52 タンク / 53 雪覆い等 / 54 電波塔 / 55 油井・ガス井 / 56 探鉱地 / 57 坑口 (洞) / 58 水準点 / 59 三角点 / 60 電子基準点 / 61 標高点 / 62 等高線 / 63 輸送管 / 64 擁壁 / 65 送電線 / 66 滝 / 67 凹地 / 68 水門 / 69 防波堤等 / 70 水制 / 71 砂れき地 / 72 湿地 / 73 干潟 / 74 水路 など

めざせ! 地図記号マスター

商品コード **1430070**
定価 **8,800**円(本体価格8,000円)

- CD-ROM ● 全100問 ● 10問ランダム選択機能付

[ソフトウェア動作環境]
対応 OS: Windows2000以降
必要システム構成: プロセッサー ◇ インテル Pentium II 450MHz、AMD Athlon 600MHz または同等以上のプロセッサー
メモリ ◇ 128MHz 以上のRAM グラフィック メモリ ◇ 128MB 以上のグラフィックメモリ
CD-ROM ドライブ ◇ 4 倍速以上

クイズの流れ

- クイズの選択肢は小学生にも親しみやすいようにできるだけ写真で示しています。
- クイズに答えると正解・不正解が表示され、解説に進みます。



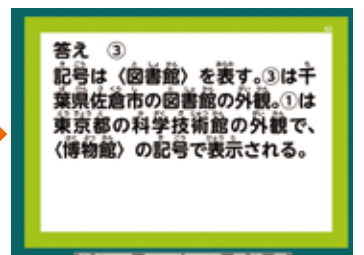
① 出題



② 選択



③ 正解・不正解



④ 答えと解説

地図画像データ オリジナル学区地図

動画で
チェック



安全マップ作成や身近な地域の学習、 通学路点検など活用いろいろ!

- 画像データでお届けする新しいタイプの学区地図。パソコンでテキストや写真の挿入、トリミングなどの加工、印刷が自由にできます。
- 地図作成は弊社が行いますので、先生方の原稿作成は不要です。
- 地図画像データを簡単に加工できる別売ソフト「**ちずの助**」も用意しました。学区地図とのセット購入でお安くなります。



地図画像データ

●学区地図画像データCD-ROM

商品コード **0158130** 定価 **73,700**円(本体価格67,000円)

- PDFデータとビットマップデータの2種類の学区地図データをCDに収録。印刷や加工が自由にできます。
- PDFデータは、ポスターサイズの地図や児童・生徒に配布する手持ち用地図が簡単に印刷できます。
- ビットマップデータは、パソコン(Word等)でさまざまな用途に加工ができます。

地図画像データ+ちずの助 セット

●学区地図画像データCD-ROM ●地図加工ソフトちずの助

商品コード **0158180** 定価 **90,200**円(本体価格82,000円)

- 地図画像データと地図加工ソフト**ちずの助**のセットです。
- ちずの助**で、簡単に地図画像データの編集・加工ができます。文字の入力や地図記号、写真、イラストの挿入もできます。

地図に記載される情報

- 町名 ●主な道路 ●鉄道
- 公共の建物 ●河川・湖沼

色付け箇所と色

- 貴校: **オレンジ** 学校: **ピンク**
- 公園: **黄緑** 河川・湖沼・海: **青**
- その他: **黒**

※価格は、おおよそ学区
域の範囲を作成した
場合の料金です。
範囲が広がる場合、
その都度お見積ませ
ていただきますので
ご相談ください。

※まずはお気軽にご相談ください。ご相談、お見積もりは無料で承ります。

こんなときどうする? 防災クイズカード(デジタル版付)



NEW

防災の意識を高める シミュレーションクイズカード

- 地震等の自然災害を想定し、「こんな場面ではどうする?」と問いかけるクイズカードです。クイズを通して、防災の備えや避難行動をシミュレーションすることにつながります。
- クイズの解答と解説によって、防災についての理解が深まります。
- webブラウザで展開するデジタル版と、使いやすいA4判カードをセットにしたハイブリッド教材です。どちらも収録内容は同じです。

監修 矢崎良明(元 全国学校安全教育研究会会長)
永山満義(元 全国学校安全教育研究会会長)

クイズ内容

- ①地震 学校で起きたら: 10問 / 家で起きたら: 14問 / 町で起きたら: 10問
- ②風水害: 12問 / その他水害: 6問
- ③防災全般: 8問

理解を助ける、読み上げ機能付き



(デジタル版画面)

こんなときどうする? 防災クイズカード(デジタル版付)

●60枚組 ●A4判カード・穴あき ●リングファイル付 ●解説書 ●デジタル版アクセスキー

商品コード **1330530** 定価 **24,200**円(本体価格22,000円)

[デジタル版動作環境]

- ブラウザ Google Chrome、Microsoft Edge、Safari、Firefoxの各最新版が動作するPC、タブレット
- インターネットに接続できる環境
- 推奨解像度 1280×768px以上 ※インストールは不要です
- ※音声読み上げ機能を利用する場合は、音声再生可能な環境が必要です